

# 中古一戸建

「柏市手賀」

## JR成田線「湖北駅」3.5Km 車9分

★2023年9月 全面リフォーム予定

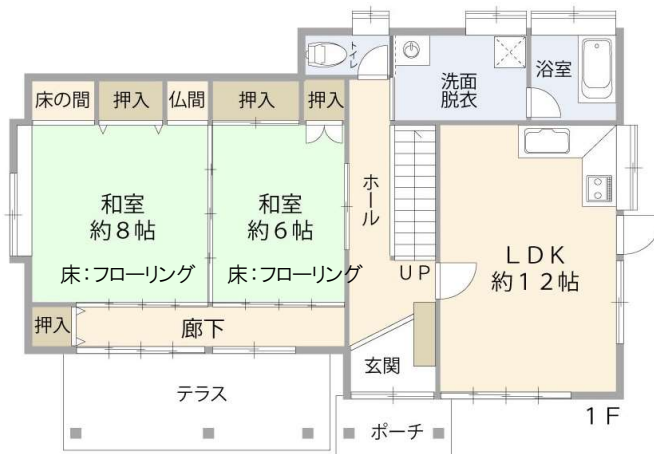
(床・壁・天井・建具・キッチン・洗面所・トイレ)

外壁張り替え予定です。

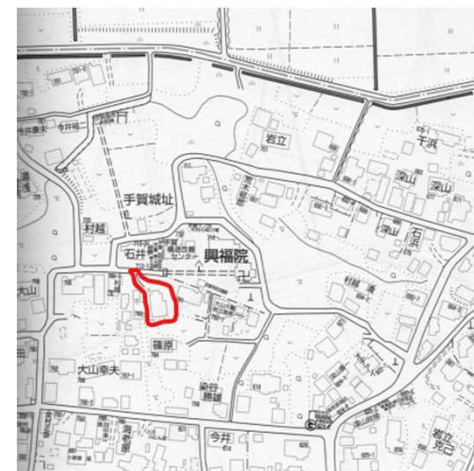
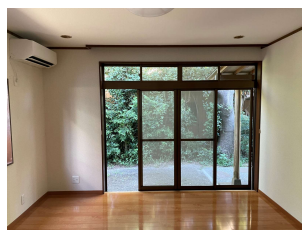
### Life Information

- 手賀の丘公園 徒歩17分
- 手賀の森運動公園 徒歩15分
- 柏手賀近隣センター 徒歩23分
- セブンパークアリオ 8.2Km 車20分
- 柏市立手賀東小学校 徒歩13分
- 柏市立手賀中学校 徒歩33分
- ファミリーマート柏柳戸 徒歩24分

所在地	千葉県柏市手賀789			
土地	権利	所有権		
	敷地面積	公簿: 284.80㎡(86.15坪) 実測: 321.14㎡(97.14坪)		
	他に私道	-		
	地目	宅地	地勢	平坦
	接道道路	市道	位置指定	-
接道方位	北側	接道幅員	約4.0M	
建物	構造等	木造瓦葺二階建て		
	建築年月	平成3年3月		
	1階	75.35㎡	2階	48.02㎡
	合計(登記簿)	123.37㎡(37.31坪)		
	間取り	5LDK		
制限	建蔽率・容積率	30%・50% ※許可基準による		
	用途地域			
	高度地域		防火地域	-
	都市計画	市街化調整区域		
	土地区画整理事業	-	道路計画	-
施設	水道	公営水道	ガス	プロパン
	汚水	浄化槽	雑排水	浄化槽
	駐車場	3台分～※小型車に限ります。		
引渡し	現況:空家	時期:即		
備考	※市街化調整区域内ですが既存宅地にて、建て替えは可能です。			



¥1,450万円



人と人を繋ぐ未来へ

つなぐハウジング株式会社

宅建業免許 千葉県知事(1)第18266号 〒270-2261 千葉県松戸市常盤4-16 EB-3

Tel: 047 - 358-0080

Fax: 050-3033-3372

お問い合わせは info@tsunagu-housing.com

取引形態:専任媒介

広告掲載:不可