

# 売地

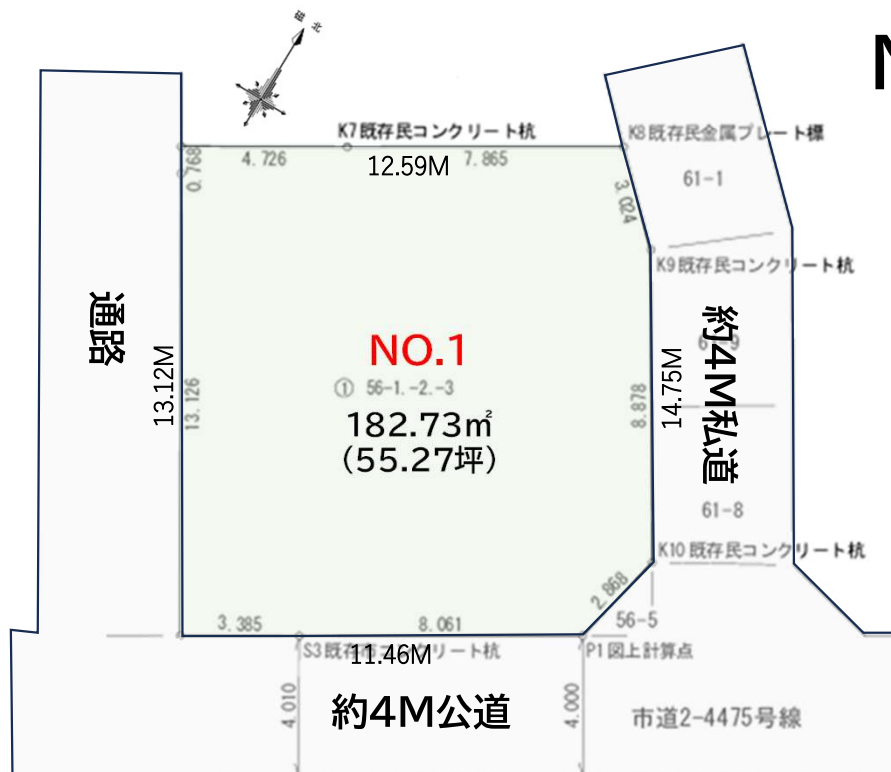
「建築条件無し」

所在地	住居表示:茨城県取手市宮和田56番3			
	地番:茨城県取手市藤代字宮和田56番3、他8筆			
土 地	権 利	所有権		
	地 積	宅地部分:実測:182.73㎡(55.27坪)		
		別に隅切り部分:56番5 面積2.04㎡		
	他に私道	その他私道持分有…備考欄に記載		
	地目	原野・畑	地勢	平坦
制 限	接道道路	南側:約4M公道 東側:約4M私道		
	建蔽率・容積率	60%・200%		
	用途地域	第一種住居地域		
	高度地域		防火地域	-
	都市計画	市街化区域		
	土地区画整理事業		道路計画	-
	その他の法令	景観法・法22条地域		
	施 設	水道	公営	ガス
汚水		本下水	雑排水	本下水
現況		宅地		
引渡し	即時			
備 考	※農地転用の届出			
	※東側道路持分…有			
	①61番4:156㎡×1/14 ②61番4:53㎡×1/14			
	③61番8:25㎡×1/14 ④61番9:19㎡×1/14			
備 考	※近年に現場近くに道路冠水を防ぐ為に排水ポン設置済み。			
	※上下水道の引込無し。			
	※下水道受益者負担金は売主負担にて清算済。			

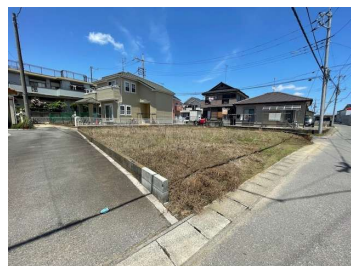
常磐線「藤代」駅 徒歩10分

★三方角地に付き日当たり良好！  
★閑静な住宅街 ★現況更地 ★確定測量済

NO.1 ￥770万円



Life Information	
■スーパータイヨー藤代店	921M
■QizMALL龍ヶ崎	1230M
■セブンイレブン取手宮和田店	400M
■ニューデイズ藤代1号	661M
■ことり保育園	891M
■取手市立宮和田小学校	1600M
■取手市立藤代南中学校	2300M



人と人を繋ぐ未来へ  
つなぐハウジング株式会社

宅建業免許 千葉県知事(1)第18266号 〒270-2261 千葉県松戸市常盤平4-16 EB-3 お問い合わせ info@tsunagu-housing.com

Tel: 047-712-0008  
Fax: 050-3033-3372

取引形態:売主  
広告掲載:不可  
手数料:手数料不要  
担当:神戸(カンパ)迄