

# 売地

「建築条件無し」

所在地	住居表示:印西市草深字原2517番2、他 1筆			
	地 番:印西市草深字原2517番2、他 1筆			
土地	権 利	所有権		
	販売価格	NO.1: ¥23,230,000		
		NO.2: ¥17,960,000		
	他に私道	-		
	地目	宅地	地勢	平坦
	接道道路	北西側:約6M公道		
		南西側:約5.6M~6M公道		
制限	建蔽率・容積率	60%・100%		
	用途地域			
	高度地域		防火地域	-
	都市計画	市街化調整区域		
	土地区画整理事業		道路計画	-
	その他の法令	景観法・法22条地域		
施設	水道	井戸	ガス	図面参照
	汚水	浄化槽	雑排水	浄化槽
		※NO.1 都市ガス利用可		
引渡し	契約後2ヶ月			
備考	※現況有姿			

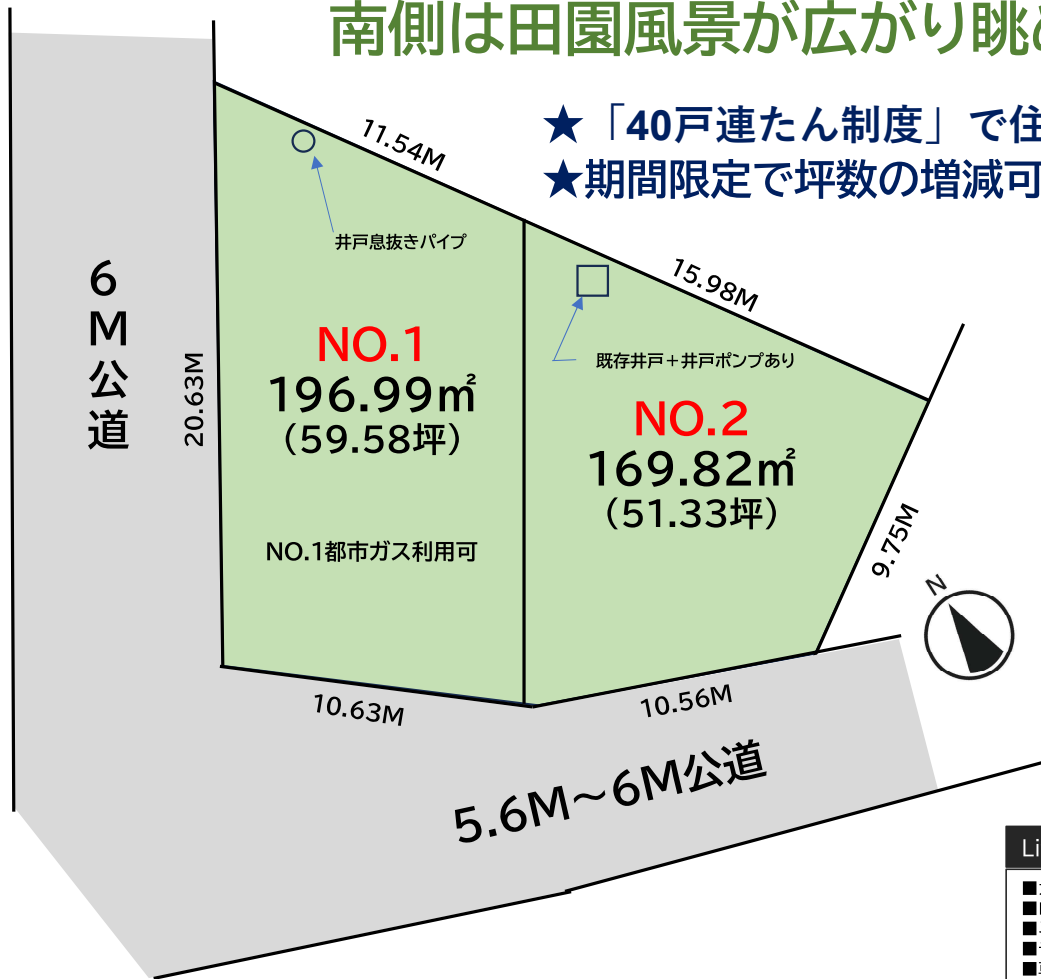
## 北総線「印西牧の原駅」徒歩22分

★お好きなハウスメーカーで建築できます。

NO.1 ¥ 2,323万円 NO.2 ¥ 1,796万円

南側は田園風景が広がり眺めが良好♪

★「40戸連たん制度」で住宅の建築が可能です。  
★期間限定で坪数の増減可能です。



南西側のロケーション♪



南東側のロケーション♪



### Life Information

■カスミフードスクエア西の原	徒歩 10分
■ロピア印西BIGHOP	徒歩 17分
■ミニストップ印西草深店	徒歩 8分
■ディリーヤマザキ印西新井堀店	徒歩 11分
■草深こじか保育園	徒歩 5分
■印西市西の原小学校	徒歩 13分
■印西市西の原中学校	徒歩 18分
■草深第1公園	徒歩 15分



人と人をつなぐ未来へ

つなぐハウジング株式会社

宅建業免許 千葉県知事(1)第18266号 〒270-2261 千葉県松戸市常盤平4-16 EB-3

Tel: 047-712-0008

Fax: 050-3033-3372

お問い合わせは info@tsunagu-housing.com

取引形態: 売主

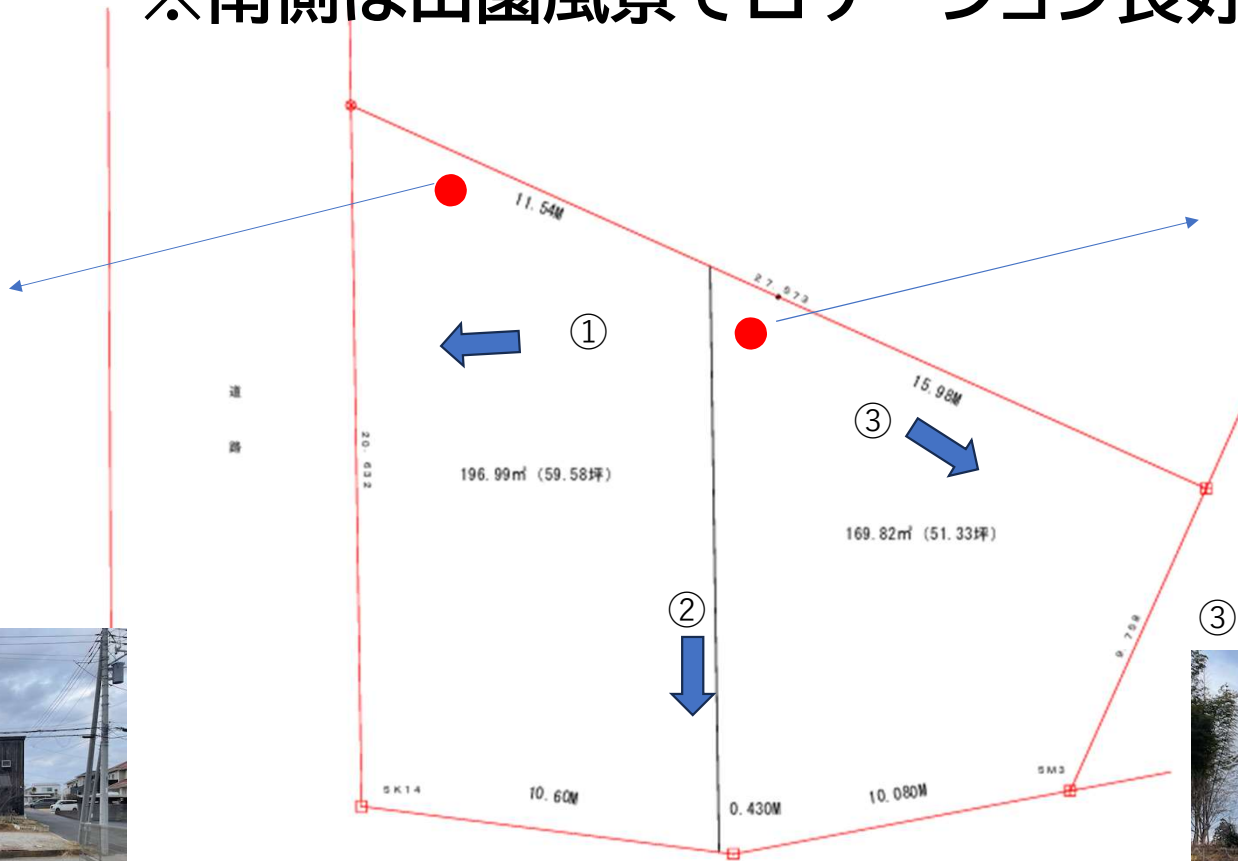
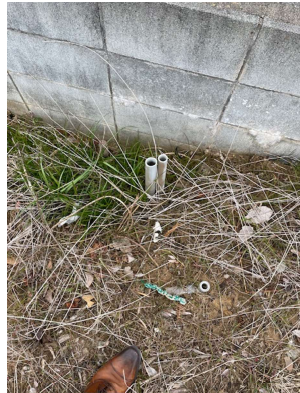
広告掲載: 不可

手数料: 売主にて不要

担当: 神戸(カンベ)迄

# ※現地写真

※南側は田園風景でロケーション良好♪



①



②

②



③



# 駅までのルート

キーワード ルート 住所

公共交通機関 自動車 徒歩

S 千葉県印西市草深

G 印西牧の原駅

+ 経由地を追加

※地図上で右クリックして地点を設定することができます。

ルートを検索

1 22分 - 1.81km

アプリなら目的地まで完全サポート

進行方向にあわせて地図が動くから、案内ルートに沿って進むだけ  
詳しくはこちら >

空室対策ロボ-オーナーへ提案する満室戦略  
日本情報クリエイティブ-空室対策ロボ

